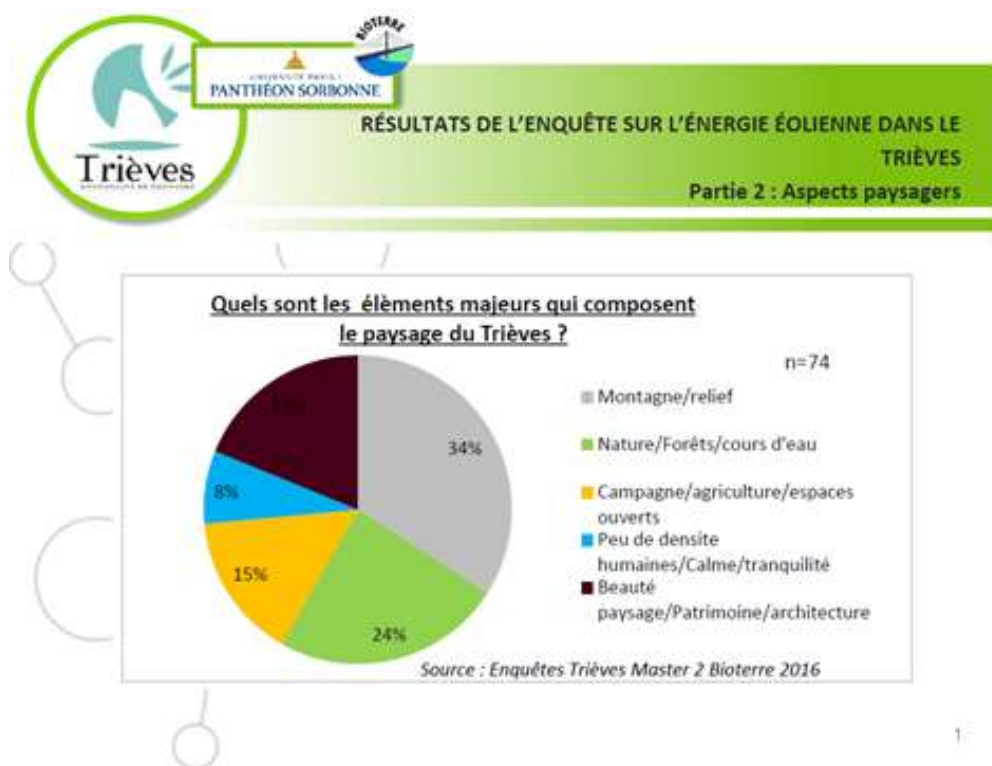


#### 1. Quelques extraits du travail en cours des étudiants de la Sorbonne

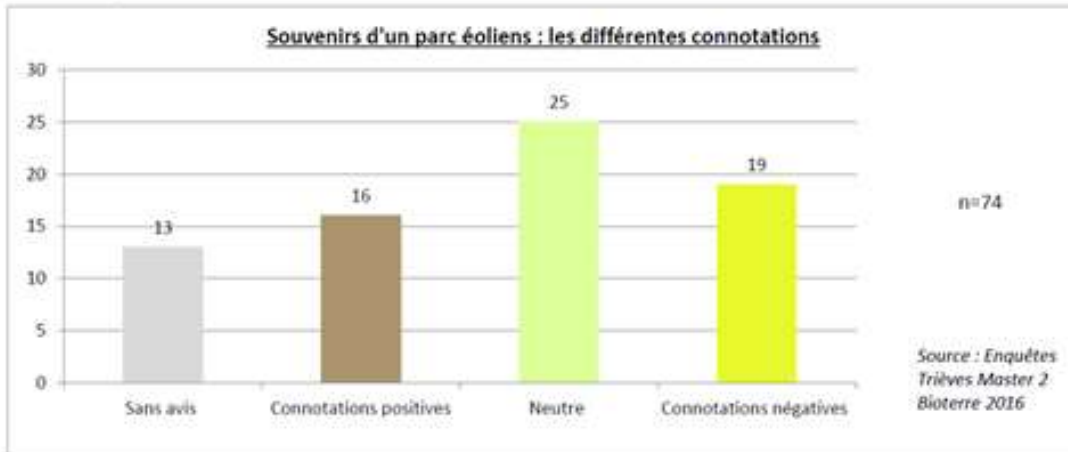




## RÉSULTATS DE L'ENQUÊTE SUR L'ÉNERGIE ÉOLIENNE DANS LE TRIÈVES

### Partie 2 : Aspects paysagers

Près d'un tiers des sondés imagine aussi que d'ici 2050, le territoire sera aménagé avec des éoliennes, jugeant cela « **dénaturant** » pour les uns, ou « **dynamisant** » pour les autres. En effet, sur les 75 personnes interrogées, 24 estiment que « **les éoliennes donneront une dynamique au paysage** », montrant le Trièves comme un territoire tourné vers les énergies renouvelables et donc « **en avance sur son temps** ».



## RÉSULTATS DE L'ENQUÊTE SUR L'ÉNERGIE ÉOLIENNE DANS LE TRIÈVES

### Partie 2 : Aspects paysagers

*« Le paysage du Trièves est rural, intact et préservé. Les éoliennes sont une chose que l'on viendrait rajouter et qui ne s'intégrerait pas dans le paysage. » Un habitant*

*« Il est nécessaire d'avoir une cohérence paysagère notamment vis-à-vis des montagnes en arrière-plan. » un maire.*

En effet, si plus de la moitié des personnes interrogées sont sceptiques voire totalement réfractaires à l'implantation d'éoliennes dans les paysages montagnards, des paramètres tels que le nombre d'éoliennes (évoqué par 22% des enquêtés), leur taille (25%) et leur lieu d'implantation (44%) ont une forte importance sur l'avis des interrogés, qui peut alors varier selon les réponses apportées en la matière.

## 2. Objet et thématiques traitée lors de cette session

*Les éléments repris dans ce compte-rendu restituent les prises de parole des différents membres du comité de concertation.*

*Pour une meilleure lecture et pour respecter les échanges en séance, elles ne sont pas mises au conditionnel bien que les informations ne puissent être systématiquement vérifiées.*

### *L'image de l'éolien en Trièves ...*

*Quelles perceptions ?*

*Quelles représentations ?*

- Dégradation, banalisation, progrès
- Les paysages aujourd'hui et demain
- Effets directs et effets induits
- Le tourisme

Plutôt positif	Neutre	Plutôt négatif
<b>Les perceptions</b>		
	L'économie pilote le paysage et les impacts, voulons-nous un aspect industriel dans une économie traditionnelle du Trièves	
Intégrer une nouvelle énergie renouvelable pour permettre un mix énergétique et limiter les impacts négatifs des autres productions ENR (impact paysager du bois énergie)  Cohérents avec l'autosuffisance énergétique et l'éco tourisme	Une bonne éolienne c'est celle qu'on ne voit pas	Incohérence entre la qualité environnementale préservée et une production énergétique nouvelle industrielle
La modification du paysage peut être un facteur attractif	L'éolien ne pourra que ce voir	Des mats de 180m incongrus/choquants dans un paysage de montagne
L'installation d'éoliennes est plutôt cohérente avec l'image développement durable du Trièves mais faire le choix d'un endroit adapté	Difficile de se prononcer sur un projet théorique l'impact sera différent selon le lieu d'implantation	La cuvette du Trièves est un paysage remarquable (SCOT) C'est un beau paysage diversifié à protéger. L'éolien aura forcément un impact et induit une dégradation, artificialisation, banalisation
Un paysage doit évoluer, bouger		Incompatibilité entre zones industrielles et le paysage Trièves
Les éoliennes peuvent être « belles » une certaine <i>majesté technologique</i> ;		A distance pas laides mais à courte distance problème
Entreprise locale bois énergie obligée de travailler à l'extérieur du territoire car les triévois ne veulent pas changer leur paysage (coupe bois)		Arrêter la course : Il vaut mieux agir sur la consommation et modifier nos habitudes pour éviter la surenchère de produire encore et toujours plus même s'il s'agit d'énergies renouvelables
Jouer un rôle local dans le développement des énergies renouvelables faire plutôt que subir : consulter, étudier, et choisir le lieu d'implantation au niveau local	Un paysage et le réchauffement climatique = avantage inconvénient et bénéfice Evaluer quel prix à payer sur notre paysage	
On fait notre part en participant activement à sauver la planète Nous sommes les plus pollueurs de la région on doit participer		Nous ne sommes pas égoïstes on a déjà donné avec les barrages
	Le paysage est un attrait touristique à prendre en compte	Pas certain que cette transformation soit un plus pour le tourisme
Pas de retour catastrophique et dramatique des touristes sur le parc de Pellafol	2 impacts pour celui qui habite et celui qui vient en vacance	Les touristes viennent pour le paysage remarquable du Trièves les nuits noires, le silence Impact négatif pour le tourisme
L'éolien c'est le paysage de demain mais peut pas celui d'après-demain - réversible pour les générations futures		

## Dans la réflexion d'un projet éolien

### Les discordances qui perdurent

Un paysage doit évoluer et bouger, besoin en énergie renouvelable	<p style="text-align: center;">Pas d'éoliennes sur :</p> <ul style="list-style-type: none"> <li>• la périphérie de notre plateau,</li> <li>• le centre du Trièves</li> <li>• les sommets et la zone du cœur du cirque</li> <li>• Sur des sites à protéger</li> <li>• En contradiction avec le plan de paysage et les cônes de vues définis et la zone pittoresque du Trièves</li> </ul>
	Aujourd'hui pas de zone déjà impactée donc un projet éolien est impossible dans le Trièves
Plutôt que beaucoup de petite éolienne, diminuer le nombre	<p>Pas de pastiche de plusieurs petites éoliennes</p> <p>Pas d'éolienne de 150 /180 m - Impact trop fort</p> <p>Des mats de 30 à 50 m</p>
Remettre en relation les chiffres tepos et ce choix de produire toujours plus ou l'on s'arrête = avant le Trièves	Associer plusieurs types énergies et pas une seule
	Vérifier l'apport d'économie et pour le tourisme
Voir l'articulation entre différentes énergies entre le paysage éolien et le paysage bois énergie Les impacts sur la forêt ?	Choix d'une alternative la moins pire
Articulation avec la biodiversité	Garder en France des zones libres d'industrialisation pour conforter notre paysage, le Trièves est une zone à privilégier – Exclure le Trièves des projets
Le territoire doit être décisionnaire avec des conditions – Portage par une collectivité	
Ne pas vendre notre paysage	
Etre un territoire novateur et proposer un appel d'offre innovant pour avoir des éoliennes qui ne se voit pas à une échelle de 20 m	

### Des concordances, des pistes de travail et des questions en suspens

- Une distance des habitations supérieure à 500 m
- Chaque éolienne émet un flash intermittent mais permanent très gênant
- Développer les énergies renouvelables
- Concertation locale avec les habitants proches du projet
- Ne pas se laisser embobiner par des opérateurs
- Choisir un lieu en fonction de son impact paysager
  
- Faire une étude et analyser notre paysage : Photomontage hauteur, couleur et choisir
- Réfléchir à :
  - une façon de dissimuler (la couleur du mat ?)
  - de nouvelles implantations : le lac de Monteynard , axe du barrage, un endroit déjà impacté par l'économie
  - sur 2-3 scénarios et venir à 1 par consensus

- un meilleur potentiel associant les enjeux pour la biodiversité
- Mettre l'accent sur le potentiel de gisement au vent et voir la capacité d'accueil
- Définir des critères de distance, croiser avec les impacts sur la biodiversité et voir ce qui reste
  
- Qu'est-ce que je peux faire à mon échelle ?
- Comment intégrer et être acceptable ?
- On ne peut pas partager une vision commune mais trouvons des règles qui répondent à toutes nos aspirations ?
- Comme trouver une acceptabilité pour trouver un équilibre ?

## Synthèse

*En respectant la cuvette du Trièves et les zones d'impact paysager et une distance supérieure à 850 m des habitations établir une carte pour localiser d'autres endroits possibles (si il y en a) pour continuer le débat*

*Echanger sur les lieux, le nombre, l'insertion, la hauteur, la distance, le type de machine*